



ENGINEERING THE FUTURE

Simple atmosphere company profile

云南博工机械

企业简介公司宣传画册





公司介绍
Company introduction





云南博工机械设备有限公司是浙江开山控股集团云南一级代理商，专业从事于螺杆式空气压缩机、五金物资、路面机械、凿岩机械、潜孔钻车、压力容器、冷冻式干燥机、井下铲运机等机械设备的销售、安装、调试、维修，并提供矿山、隧道、公路、工业工程机械设备规划，供应各种机型配件以及提供全面技术支持和售前售后服务的专业化公司。

公司成立以来，我们始终坚持以“质量为本”为宗旨，以“客户至上”为理念，不断向客户提供优质完善的服务，深得客户的好评。公司目前拥有分公司4个，专业售后人员57人，公司产品销往全省以及东南亚、非洲等地，每年销售产值都以千万元级递增，2021年全年销售产值接近1.5亿，目前市场份额西南第一，全国第三。2022年公司将联手昆明市属国企打造云南第一个螺杆压缩机高端装备产业园，占地180亩位于杨林工业园区。年产能达到15000台套，目标产值近5亿元。

2018



随着经济文化政治的全球化，云南博工机械设备有限公司在2018年成立，进入市场。以“质量为本”为宗旨，以“客户至上”为理念。

2019



2019年初，公司组建了技术过硬的优秀售后团队，能更好的为客户提供优质的售后服务，帮助在销售上也取得了更好的突破，被开山集团授予2019年度优秀经销商。并在老挝、缅甸等国外市场设立分公司。

2020

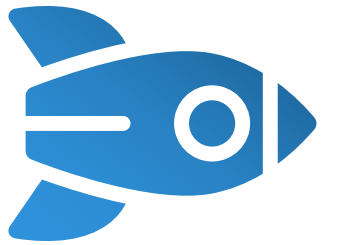


公司在2020年与云南建投、黄金集团等达成合作协议，完成年销售额1.2亿，被开山控股集团股份有限公司授予2020年度杰出经销商。

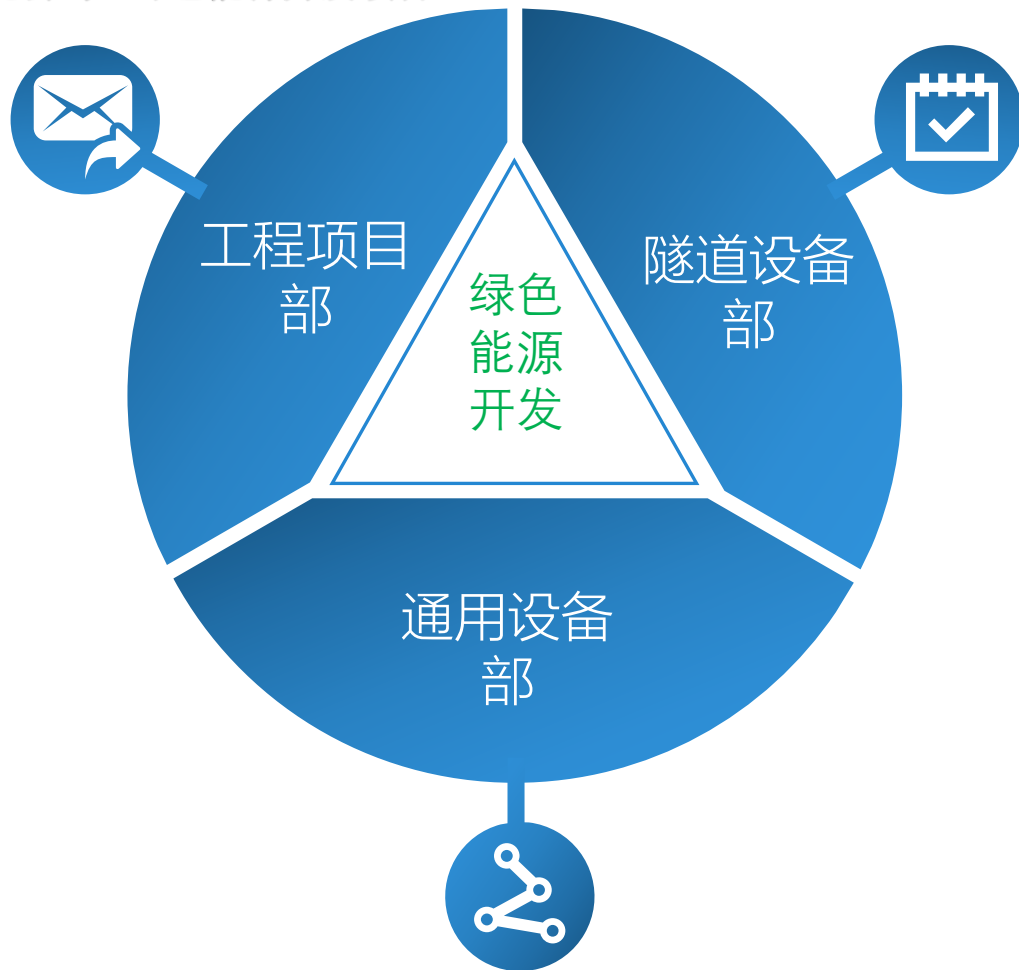
2021



公司成立之初到现在，公司经历了从无到有，从小到大的艰苦历程。被开山控股集团股份有限公司授予2021年度优秀经销商的殊荣。



公司专业从事于螺杆式空气压缩机、五金物资、路面机械、凿岩机械、潜孔钻车、压力容器、冷冻式干燥机、井下设备等机械的销售、安装、调试、维修，并提供矿山、隧道、公路、工业工程等机械设备规划，供应各种机型配件以及提供全面技术支持和售前售后服务的专业化公司。绿色能源开发项目。



工程项目部

有专业的队伍从事爆破钻孔业务，光伏打孔，露天采石场承包开采。设备租赁等业务。

井下设备部

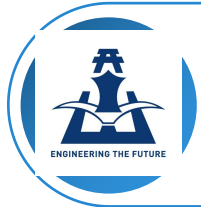
凿岩台车，湿喷机械手，锚杆台车，二衬台车，液压栈桥，拱架台车，井下铲运车，井下运输车，井下潜孔钻等

通用设备部

空气压缩机，电线电缆，五金工具，管材，劳保，焊割，标准件，安防消防，仪器仪表等物资



产品及服务
Products and services



1. 主营螺杆式空气压缩机，露天潜孔钻车



2. 主营井下铲运车，井下掘进台车，露天顶锤潜孔钻车



3. 主营特种设备机械，大型设备机械租赁



4. 主营电线电缆，五金工具，劳保防护用品，桥隧物资等

开山牌系列钻机





螺杆式空气压缩机

点击输入正文





KJ311型全液压掘进钻车



地下内燃铲运机

UL500

地下内燃铲运机
Diesel Loader



地下运矿车

UT120H

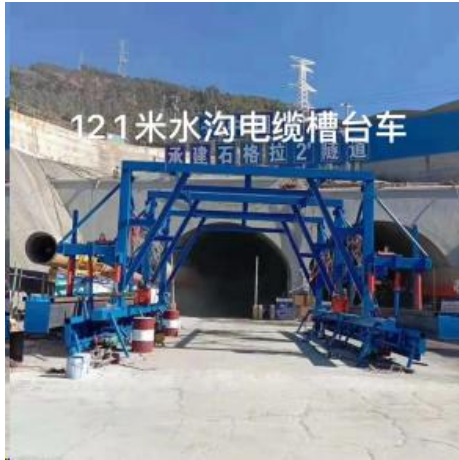
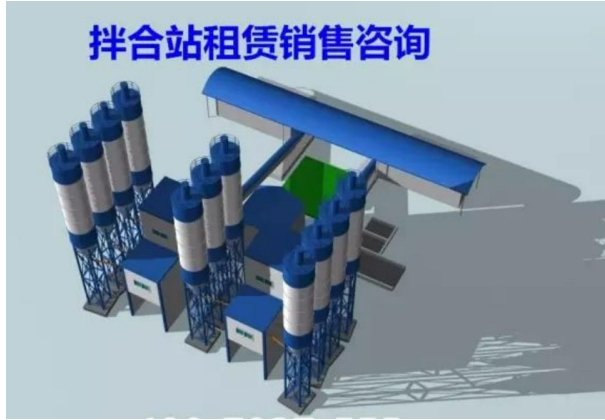
地下运矿车
Underground Truck



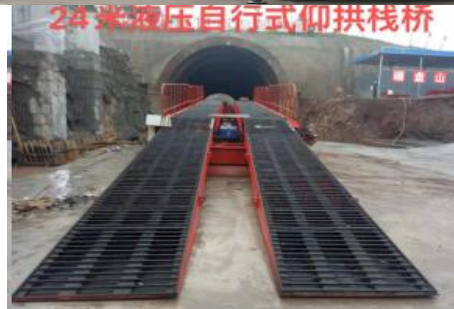
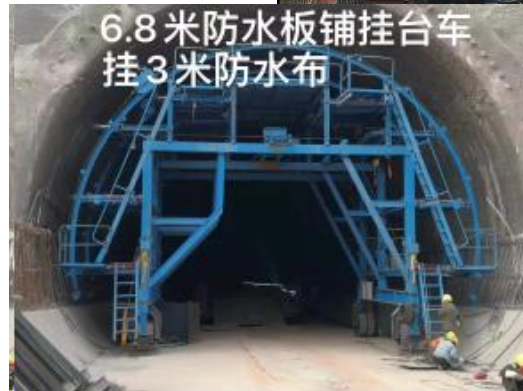
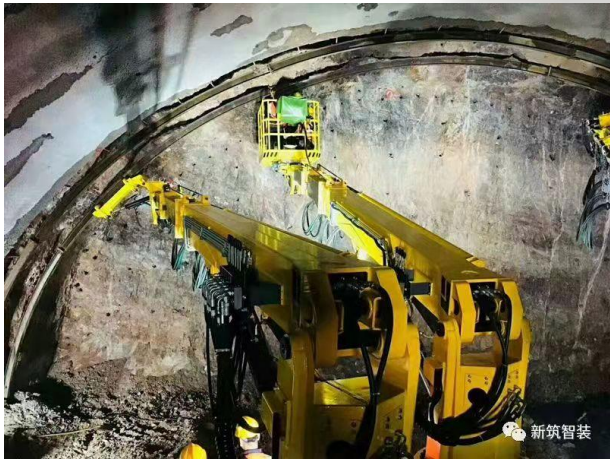
井下搅拌车

隧道专用九件套设备

拌合站租赁销售咨询



ZHSP3016





文化及荣誉
Culture and honor

A

以和为贵，以善为美，
质量至上。



使命



理念

C

以“客户至上”为理
念，不断向客户提供
优质完善的服务。

B

博每个春夏秋冬，
赢一生无怨无悔。



企业口号

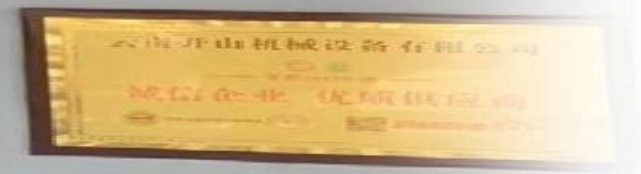


价值观

D

诚信诚实。尊重客户，
鼓励创造，积极求胜。

云南**博工**机械设备有限公司





YOUR LOGO

Simple atmosphere company profile

**THANK
YOU**



END.THANK

愿努力的人都不被辜负，
愿所有的梦想都能起飞，
为爱付出，为幸福努力，为自己而活。

By: 云南博工机械设备有限公司